

Münchner Kapitalmarkt Konferenz

12. November 2025



Bohrdienstleister mit fast 80-jährigem Track Record

▪ Geschäftsbereiche

Geothermie

EDS*
(Spezial-
bohrungen,
Services)

Wasser-
gewinnung

Rohstoffe &
Exploration

- Einziges Unternehmen, das ein derart umfangreiches Bohrspektrum abbildet
- Regionale Schwerpunkte: DACH und Beneluxländer
- Langfristiges Wachstumspotenzial in allen Bereichen, insb. in der Geothermie
- EDS*: durch Infrastrukturmaßnahmen mittelfristige Sonderkonjunktur
- Gesamtleistung 2024: 54,6 Mio. EUR / 1. HJ 2025: 20,7 Mio. EUR
- Rund 150 Mitarbeitende

* EDS: Environment, Development, Service

Geothermie

Oberflächennahe
Geothermie (bis 400m)

Mitteltiefe Geothermie

Tiefe Geothermie
(bis 6.000m)



Kunden: v.a. Kommunen, Stadtwerke

EDS (Infrastruktur / Spezialbohrungen, Services)

Spezielle umwelttechnische
Dienstleistungen u.a.:

- hydraulische Sanierung von kontaminierten Standorten
- Errichtung von Gas-Absaugbrunnen u. Wasserreinigungsanlagen, Erstellung von Grundwassergüte-Messstellen

Bohrungen im Zusammenhang mit
Infrastrukturmaßnahmen

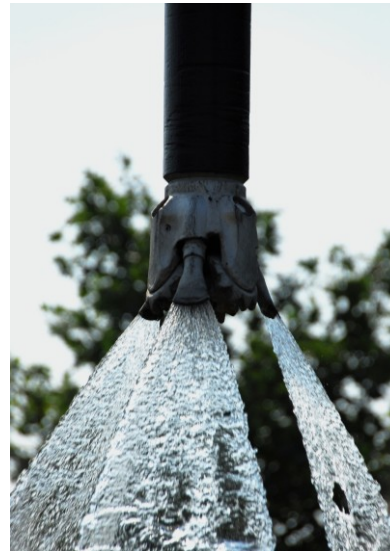
Kunden: v.a. Kommunen, Autobahngesellschaften,
Deutsche Bahn



Wassergewinnung

Unternehmerischer Ursprung
der D&S

Brunnenbau zur Gewinnung
von Trink-, Brauch-, Heil-,
Mineral-, Kesselspeise-,
Kühlwasser und Thermalsole



Kunden: Kommunen, Stadtwerke, Industrie

Rohstoffe & Exploration

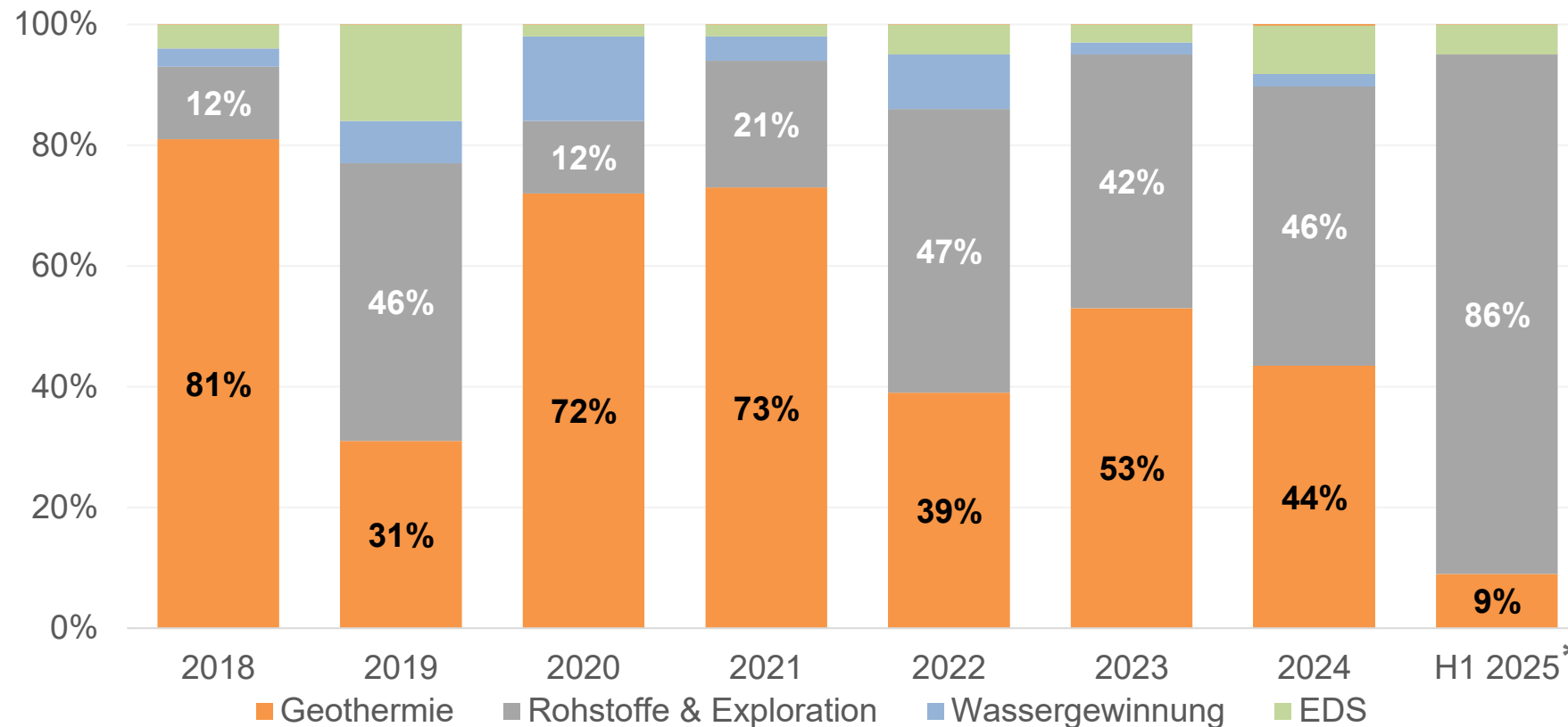
Exploration / Aufschluss
von Lagerstätten
insb. mineralische Rohstoffe
und Erze

Suche nach geeigneten
Endlagerstätten für nukleare
Abfälle



Kunden: v.a. institutionelle und öffentliche
Auftraggeber, Industrie

Umsatzanteile der Geschäftsbereiche 2018 - 06/2025*



***In H1 2025 sind einige Großaufträge aus dem Geschäftsbereich Geothermie noch nicht im Umsatz, aber bereits partiell in der Gesamtleistung enthalten**

Bohranlagen für alle Aufgabenstellungen – Investitionen für weiteres Wachstum

Bohranlagen
für mitteltiefe
Bohrungen
bis 2.000m

ROTOMAX XL-GTC



Wirth B 2 A



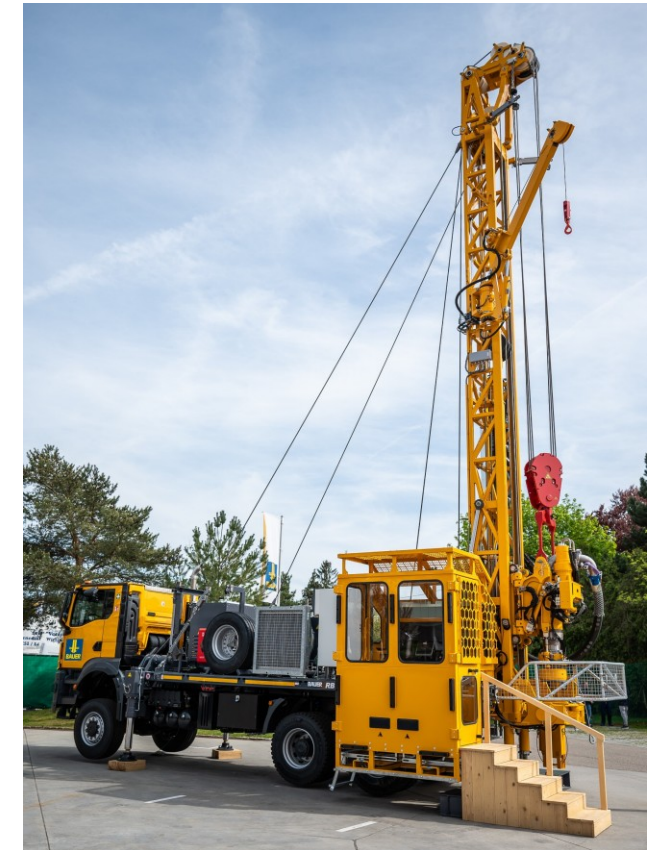
Gebr. Schäfer CM 810.1



DS 03 Wirth B 4 A



RB 65CE 65 t Hakenlast



bis 1.600m

Bohranlagen
für tiefe
Bohrungen
>6.000m

**DS 10 Bentec
350 t Hakenlast**



bis >6.000m

**DS 20 Drillmec
272 t Hakenlast**



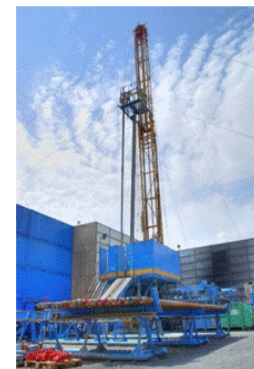
bis 4.500m

**DS 05 Wirth B152
175 t Hakenlast**



bis 3.500m

**DS 15 IDECO
125 t Hakenlast**



bis 3.000m



Komplettpakete, sämtliche Vertragsformen

- Integrated Services Day Rate-Verträge
- Werk- oder Day Rate-Verträge bei Bohrungen
- Werk- oder Turn Key-Verträge für Heizwerke

Verbesserung der Profitabilität im ersten Halbjahr 2025

In Mio. EUR	01.01.2025- 30.06.2025	01.01.2024- 30.06.2024	Δ in %	01.01.2024- 31.12.2024
Gesamtleistung	20,7	29,1	-28,9%	54,6
EBITDA	3,5	3,8	-6,8%	8,5
EBIT	2,6	3,0	-10,4%	6,9
EBIT-Quote*	12,8%	10,2%	2,6Pp	12,7%
Konzernhalbjahres/-jahresüberschuss	2,1	2,0	6,8%	2,5
Free Cashflow	0,3	-0,4	-	9,7

* Margen in Bezug auf die Gesamtleistung

Gesamtleistung in H1 2025 basisbedingt reduziert, da in H1 2024 einige große, über einen längeren Zeitraum erbrachten Aufträge abgeschlossen und schlussabgerechnet wurden.

In Mio. EUR	30.06.2025	31.12.2024	Δ in %
Liquide Mittel	7,7	6,4	21,2%
Bilanzsumme	37,5	34,2	9,5%
Konzerneigenkapitalquote	68,8%	68,7%	0,1Pp

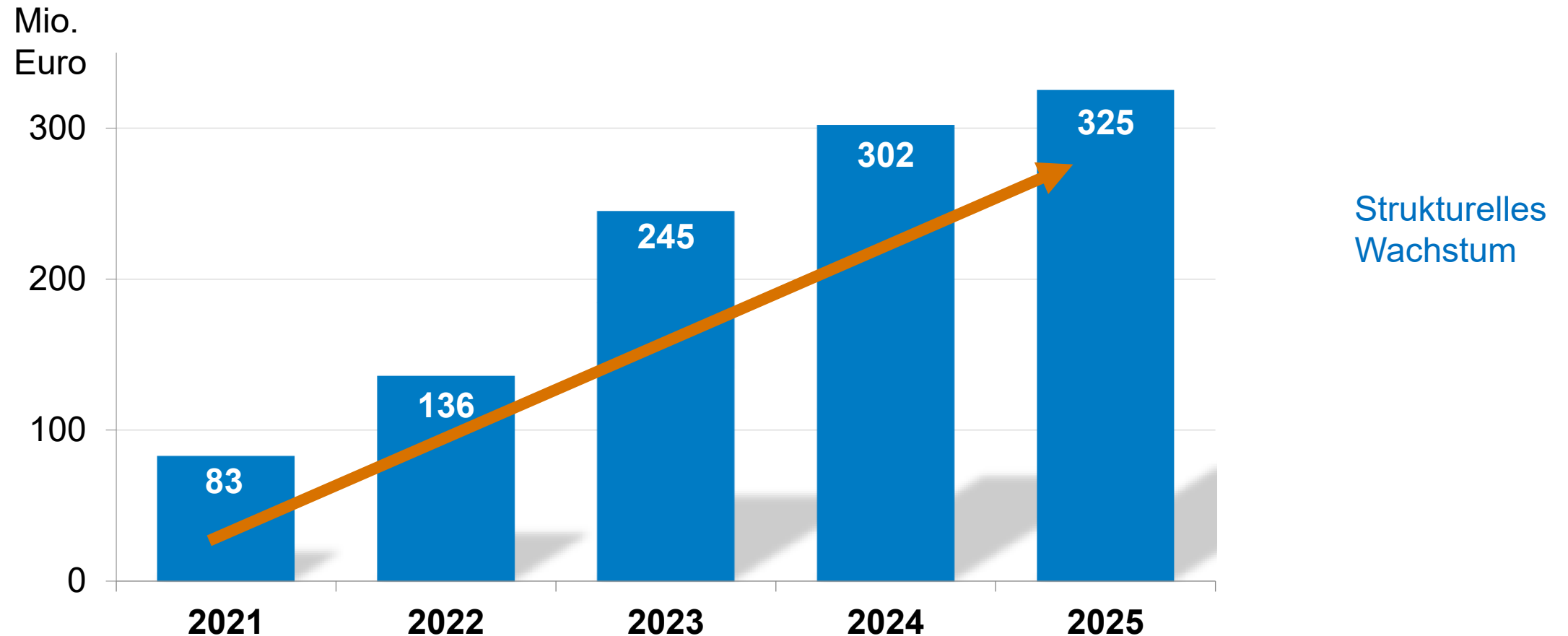
Es können Rundungsdifferenzen auftreten

Auftragsbestand per Ende August 2025 auf Rekordniveau

In Mio. EUR	31.08.2025	31.08.2024	Δ in %
Auftragsbestand	140	31	351,6%
Bearbeitetes, relevantes Marktvolumen*	325	302	7,6%

* Das mit Eintrittswahrscheinlichkeiten bewertete, relevante, bearbeitete Marktvolumen als Aussicht auf mögliche Auftragseingänge in den kommenden Jahren

Auftragspotenzial* aus relevantem Marktvolumen



*** Das mit Eintrittswahrscheinlichkeiten bewertete, relevante, bearbeitete Marktvolumen als Aussicht auf mögliche Auftragseingänge in den kommenden Jahren**

MTU Aero Engines AG

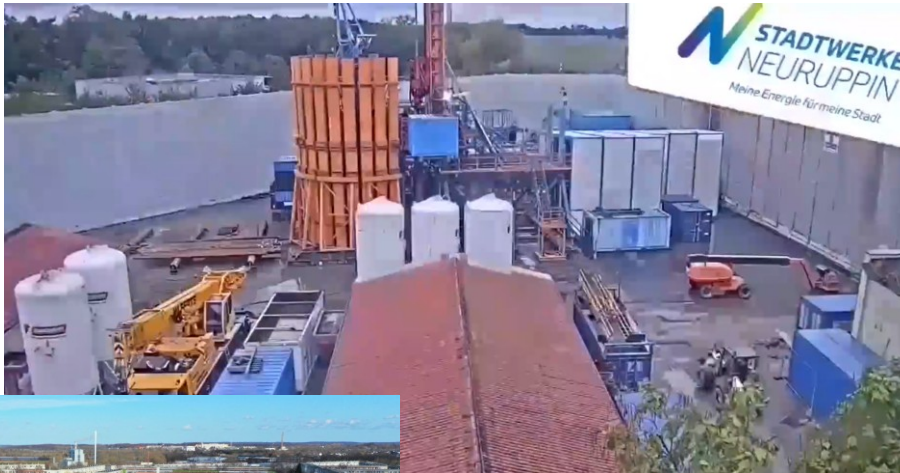


Raumwärme für den Standort München

- Geothermiebohrung
- Anwendung: Raumwärme
- Weitere Projekte von Anrainern in Planung



Neuruppin



Quelle: Stadtwerke Neuruppin, Baustellen-Cam



Bohrungen Schwerin

Ausbau der Nahwärmeversorgung

- Bohrung Dublette à 2.000 m
- Ausbau der Nahwärmeversorgung mit bis zu 70 % Thermalwasser

Kommunale Wärmeplanung

- Norddeutsche Tiefebene ist prädestiniert für Nahwärmeversorgung mittels Geothermie

Ruhrkohle AG

- Fangbrunnen, Pegelbohrungen
- Nutzung Grubengas und Grubenwasser zur Wärmegewinnung





Quelle: Homepage Schweizer Salinen AG

Schweizer Salinen AG

- Erkundungsbohrungen
- Salzgewinnung

Geothermie

- Geothermieprojekt Westschweiz
- Weitere Ausschreibungen in Vorbereitung
- Gute Referenzen

Verbesserter regulatorischer Rahmen eröffnet hohes Wachstumspotenzial im Bereich der Geothermie

BEW

Bundesförderung für
effiziente Wärmenetze

(Sept 2022)

BMWK

Regulatorische
Initiative zur Stärkung
der mittleren bis tiefen
Geothermie

(Nov 2022)

GEG

Gebäudeenergie-
gesetz -
Geothermische
Energie als
Erfüllungsoption
anerkannt
(Sept 2023)

WPG

Kommunale
Wärmeplanung zur
Dekarbonisierung der
Wärmeversorgung
(Jan 2024)

NRW Masterplan Geothermie

Fündigkeitsversiche-
rung, Subventionen

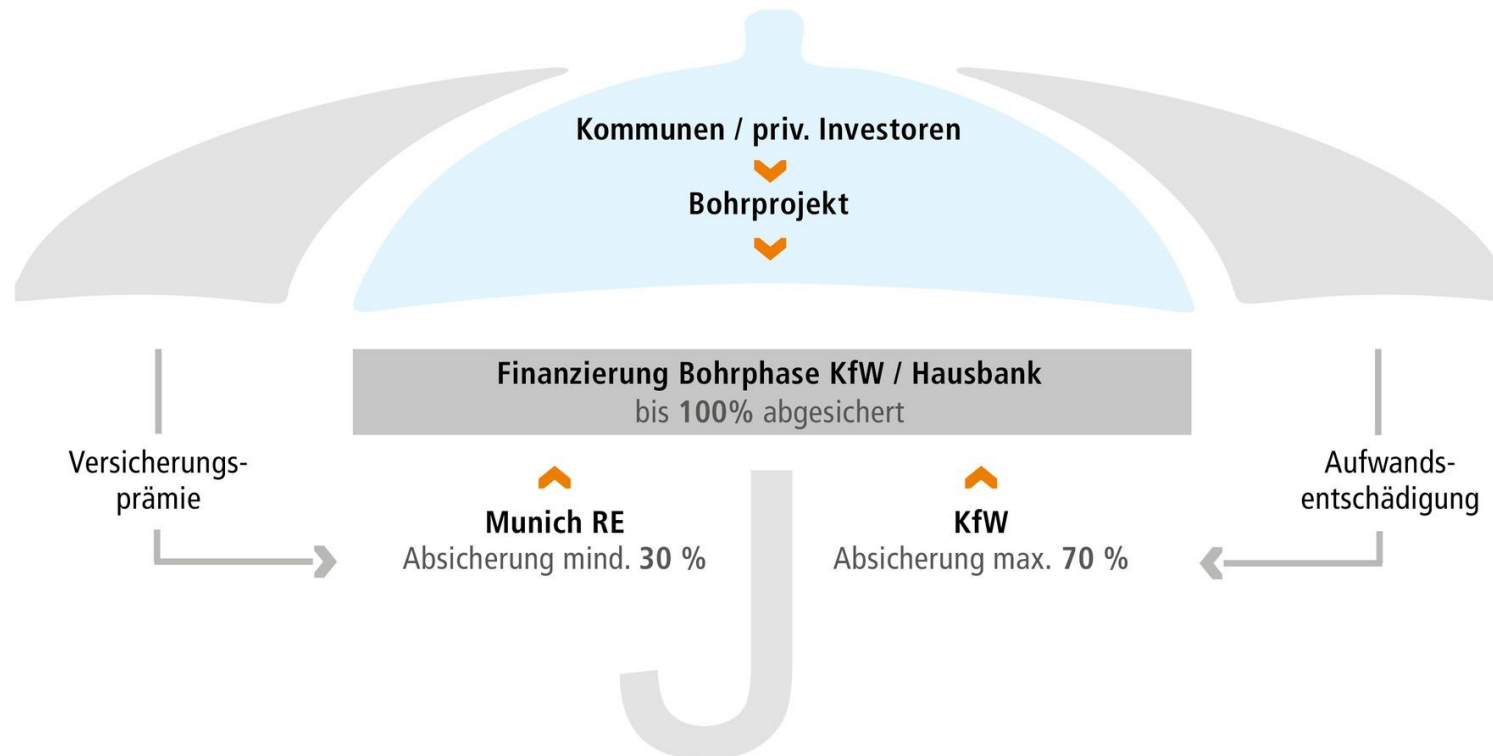
(April 2024)

Möglichkeit einer Fündigkeits- versicherung mit der Munich Re

Bundeshaushalt sieht Mittel vor,
Roll-out läuft

GeoBG Geothermie- beschleunigungsgesetz

Ankündigung „überragendes
öffentliches Interesse“
Entwurf am 08. August 2025 vom
Bundeskabinett verabschiedet



Absicherung von Fündigkeit & Finanzierung

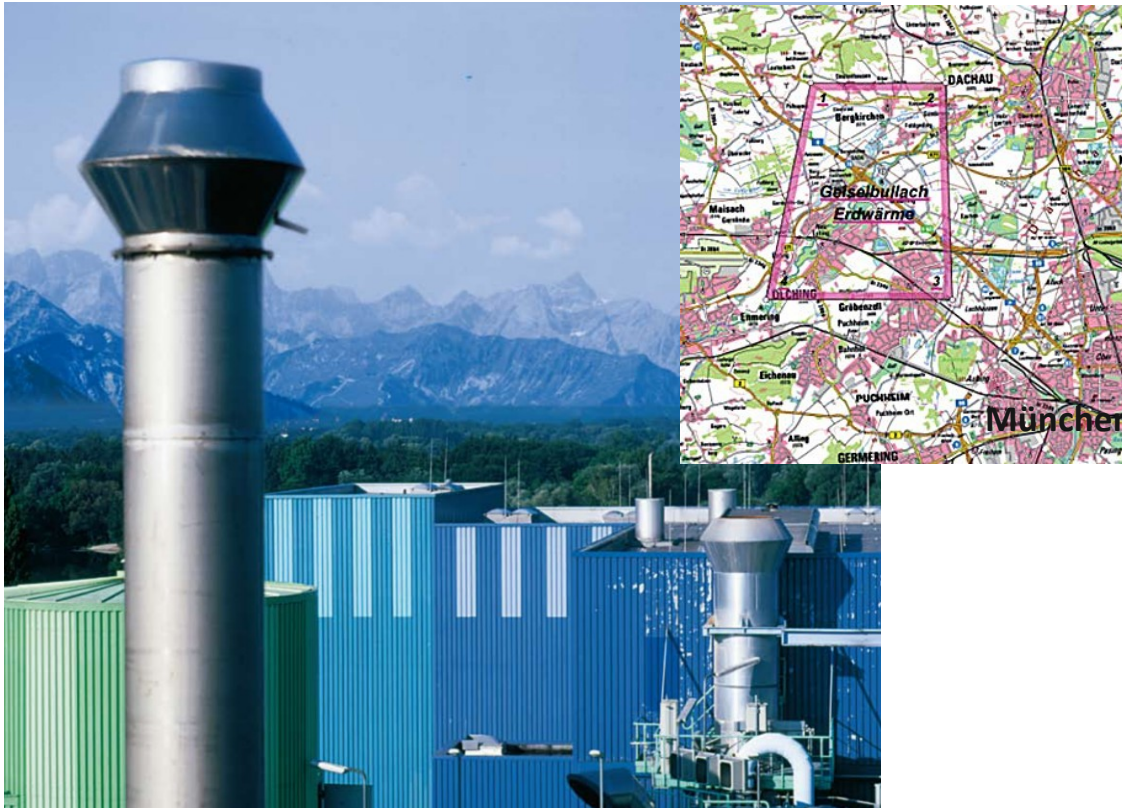
- KfW-Förderkredite
- Risikoabsicherung
- Im Schadenfall
 - Schuldenerlass
 - Auszahlung Versicherung
- Beihilfefreie Ausgestaltung



v.l.n.r.: Bernd Daldrup (COO), Andreas Tönies (CEO), Helmut Mangold (IEP GF),
Frederice di Cesare (IEP Projektmanager)

Pullach: Größter Auftrag der Unternehmensgeschichte

- 7 – 10 Geothermiebohrungen
- 2 ½ Jahre Bohrzeit an 2 Standorten
- Nahwärmeversorgung für Pullach
- Tiefen bis 5.000 Meter



Quelle: GfA Imagebroschüre, „Menschen, Umwelt, Energie“

Olching Geothermie-Dublette

- Erstmals Geothermie mit thermischer Abfallverwertung für Fernwärmeversorgung kombiniert
- Bohrungen auf dem bestehenden Kraftwerksgelände
- Tiefen 2.400 bis 3.300 m
- Projekt versorgt Verbraucher in den zwei Landkreisen Dachau & Fürstenfeldbruck
- Projekt in Umsetzung

Verschließen von alten Öl- & Erdgasbohrungen

- Hunderte aufgelassene Bohrungen allein in Deutschland
- Bohr-Umweltdienstleistungen

ERDÖLFÖRDERUNG

+ Hamburgs Ölquellen in den Vier- und Marschlanden versiegen

06.12.2022, 18:00 Uhr · Lesezeit: 6 Minuten

Von Lena Diekmann



Mathias Pelger, Betriebsleiter von Neptune Energy in Allermöhe, vor einer Pferdekopfpumpe am Allermöher Deich. Es ist eine von insgesamt knapp 20 Pumpen, die bereits außer Betrieb sind.

Quelle: Hamburger Abendblatt, 06.12.2022



Quelle: WDR, „Stauende in Sicht“, Rheinbrücke Leverkusen“, 5. Sept. 2023

Sondervermögen Infrastruktur & Klimaschutz

- Investitionsstau
- 5.000 marode (Autobahn-) Brücken¹⁾
- 166 Mrd. Euro für Schiene und Brücken²⁾

1) Quelle: Handelsblatt, „Rechnungshof rügt schleppende Brückensanierung“, 29. April 2025

2) Quelle: tagesschau, „166 Milliarden Euro für Schienen und Brücken“, 24. Juni 2025

Auftragsbestand auf Rekordniveau

- 140 Mio. Euro per Ende August 2025; Mannschaften und Bohrgeräte rechnerisch bis weit in das Jahr 2026 ausgelastet

Relevantes Marktvolumen weiter gestiegen

- 325 Mio. Euro per Ende August 2025

Konkretisierte Konzern-Prognose 2025 bestätigt

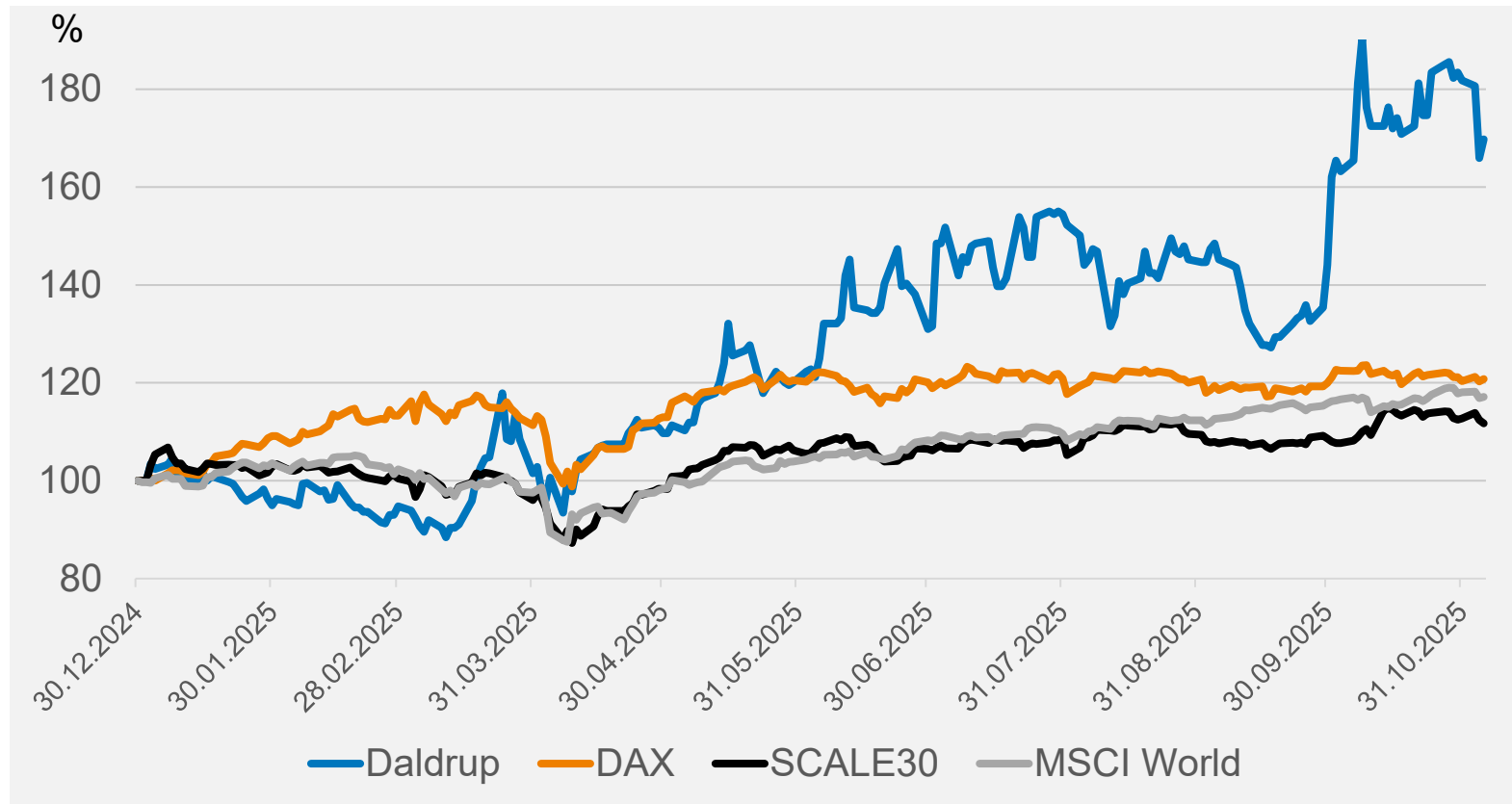
- ca. 52 Mio. Euro Gesamtleistung
- EBIT-Marge zwischen 10,0 % (vorher 9 %) und 12,0 % der Gesamtleistung

Starke Perspektive durch verbesserte Rahmenbedingungen

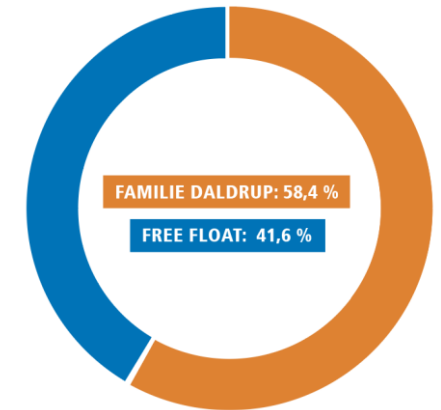
- GeoBG und Fündigkeitsabsicherung öffnen auf Jahre den Markt für signifikant mehr Geothermieprojekte
- Geschäftsbereich EDS profitiert von Infrastruktur Sonderprogramm



Daldrup-Aktienkurs schlägt Indizes



Aktionärsstruktur



- Anzahl Aktien: 5.989.500
- Marktkapitalisierung: rd. 93 Mio. EUR (per 05.11.25)

Dividende 2025 - für das Geschäftsjahr 2024

- 0,15 EUR / Aktie, Ausschüttungsquote: 45 %

Finanzkalender

12. Nov. 2025	MKK, München
25.-26. Nov. 2025	Deutsches Eigenkapitalforum, Frankfurt
04.-05. Feb. 2026	Hamburger Investorentage (HIT)
11.-13. Mai 2026	Frühjahrskonferenz, Frankfurt
29. Mai 2026	Veröffentlichung Konzernjahresfinanzbericht 2025

IR-Kontakt

Daldrup & Söhne AG

Bajuwarenring 17a
82041 Oberhaching

Annette Kohler-Kruse / Frank Ostermair
Telefon: +49 (0) 2593-9593-29
E-Mail: ir@daldrup.eu
www.daldrup.eu

Daldrup & Söhne AG

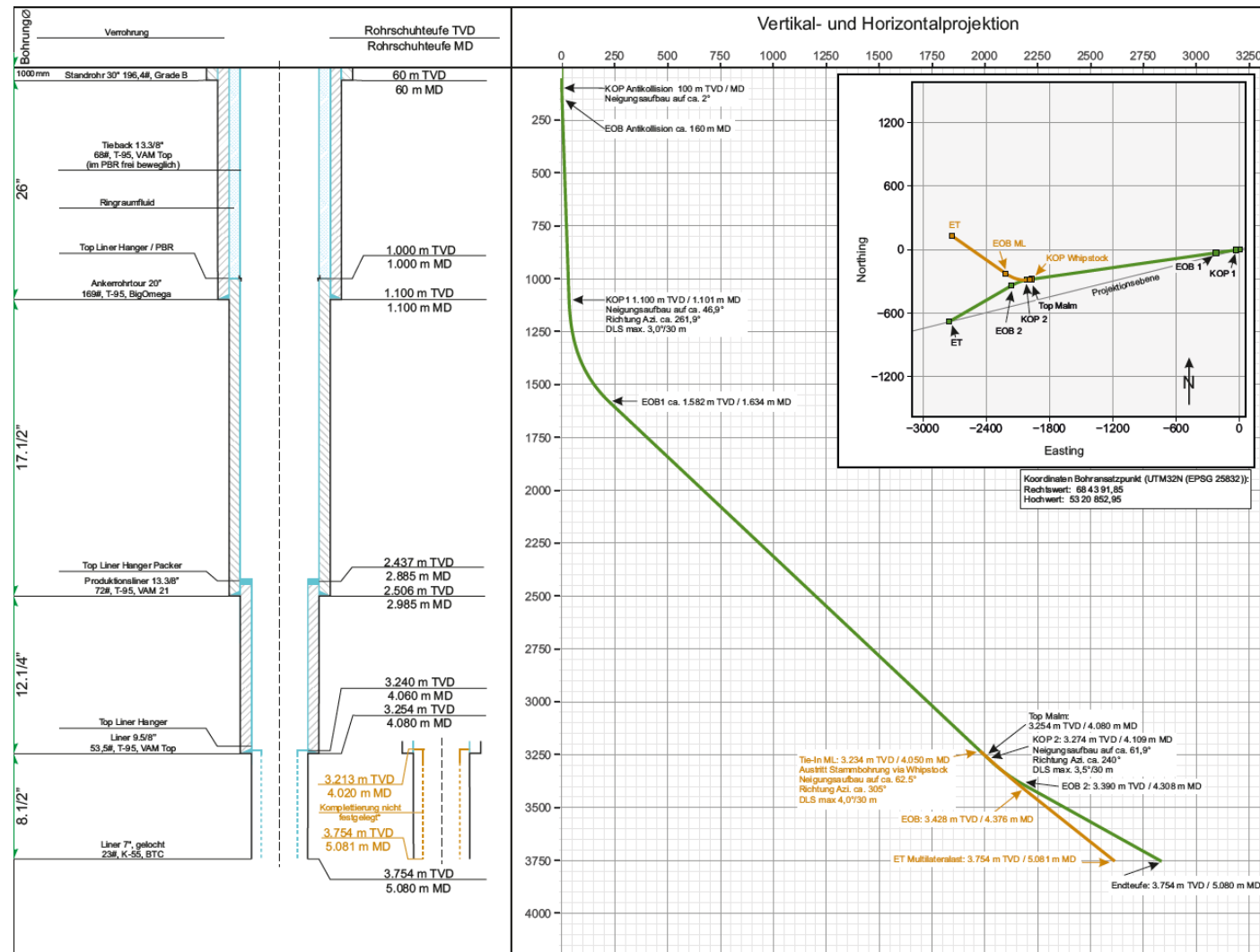
**Vielen Dank für Ihre
Aufmerksamkeit!**

GLÜCK AUF!



- **Technologisch führender Bohrdienstleister** mit fast 80-jährigem Track Record
- **Bohrspektrum** das in diesem Umfang kein anderes Unternehmen bietet
- **Attraktive Geschäftsfelder in wachstumsstarken Märkten** v.a. in den Bereichen
 - Geothermie: neuer regulatorischer Rahmen sorgt für höhere Wachstumsdynamik
 - EDS: profitiert von Infrastrukturprogramm
- **Starkes Markt- und Auftragspotenzial**
- **Steigende Profitabilität** durch Effizienzsteigerung
- **Hohe Eigenkapitalquote** als Basis für nachhaltiges Wachstum

Exemplarische Darstellung Bohrlochplan und Bohrlochverlauf



Dieses Dokument kann zukunftsgerichtete Aussagen über das Geschäft, die Betriebsergebnisse, die Finanzlage und die Ertragsaussichten der Daldrup & Söhne AG / des Daldrup-Konzerns („Daldrup & Söhne“) enthalten. Diese zukunftsgerichteten Aussagen basieren auf den aktuellen Einschätzungen, Erwartungen und Annahmen des Vorstands von Daldrup & Söhne von denen viele außerhalb der Kontrolle von Daldrup & Söhne liegen, basieren auf den zum Zeitpunkt der Veröffentlichung verfügbaren Informationen und unterliegen Risiken und Unsicherheiten. Sollten diese Risiken oder Ungewissheiten eintreten oder sollten die zugrundeliegenden Erwartungen nicht eintreten oder sich Annahmen als unrichtig erweisen, können die tatsächlichen Ergebnisse, Leistungen oder Erfolge von Daldrup & Söhne von denen abweichen, die ausdrücklich oder implizit in den entsprechenden zukunftsgerichteten Aussagen beschrieben sind. Dies könnte auf eine Vielzahl von Faktoren zurückzuführen sein, wie sie von Daldrup & Söhne in öffentlichen Berichten und Erklärungen erörtert wurden, einschließlich, aber nicht beschränkt auf diejenigen, die im Kapitel „Risikobericht“ aufgeführt sind. Daldrup & Söhne übernimmt keine Verpflichtung, zukunftsgerichtete Aussagen aufgrund neuer Informationen, zukünftiger Ereignisse oder aus anderen Gründen zu revidieren oder zu aktualisieren, es sei denn, dies ist gesetzlich ausdrücklich vorgeschrieben.

Aufgrund von Rundungen können die in diesem Dokument angegebenen Zahlen möglicherweise nicht genau zu den angegebenen Summen addiert werden, und die Prozentsätze spiegeln aus dem gleichen Grund möglicherweise nicht genau die absoluten Zahlen wider.